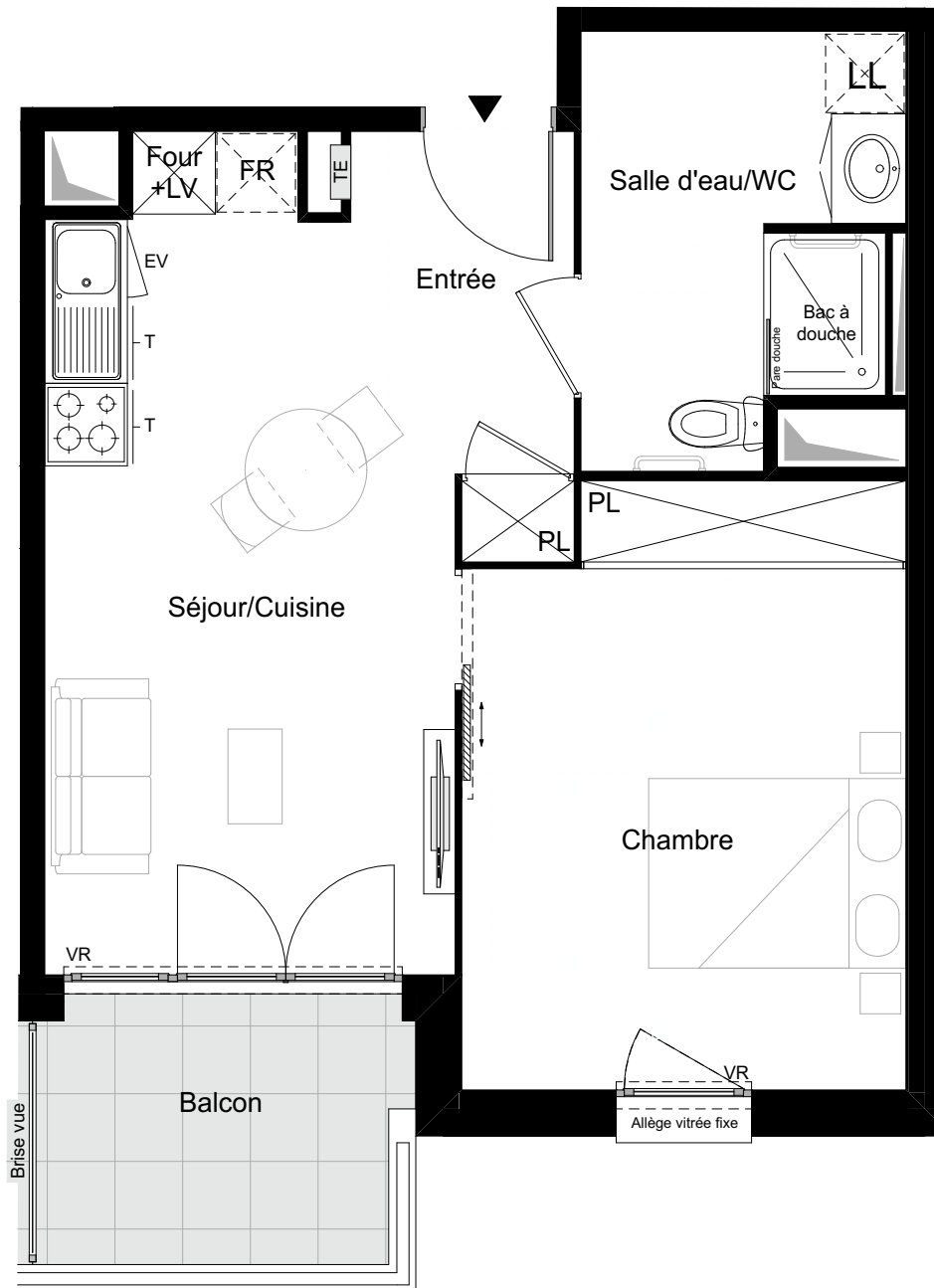


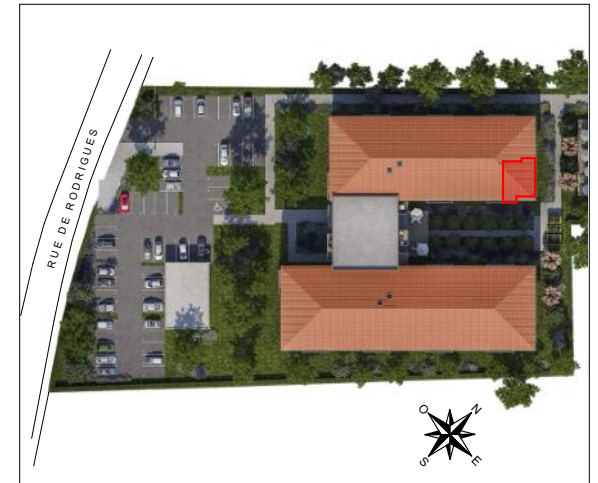


PROMOTION



# serenly

## AGEN



BATIMENT A - R+2

T2 - N° A2.21

### SURFACES HABITABLES

|                            |                      |
|----------------------------|----------------------|
| Entrée/Séjour/Cuisine + PL | 20,96 m <sup>2</sup> |
| Chambre + PL               | 14,19 m <sup>2</sup> |
| Salle d'eau/WC             | 6,96 m <sup>2</sup>  |

**TOTAL HABITABLE 42,11 m<sup>2</sup>**

Balcon 4,94 m<sup>2</sup>

|  |   |    |                    |
|--|---|----|--------------------|
|  | Fenêtre 1 ouvrant                         |    | Tableau électrique |
|  | Fenêtre 1 ouvrant avec allège vitrée fixe | F  | Four               |
|  | Porte fenêtre                             | EV | Evier              |
|  | Porte fenêtre + Fixe                      | PL | Placard            |
|  | Porte coulissante                         | LV | Lave vaisselle     |
|  |   | LL | Lave linge         |
|  |   | FR | Refrigerateur      |
|  |   | T  | Tiroir             |
|  |   | VR | Volet roulant      |

le 3 mai 2024

"La société se réserve le droit d'apporter des modifications ou des adaptations dues à des impératifs d'ordre technique ou administratif en ce qui concerne les dimensions libres, les équipements, les gaines et les faux plafonds. Les emplacements dévolus aux équipements ménagers sont représentés sur le plan de vente en correspondance avec les différents raccordements nécessaires en électricité et en eau. Les éléments matérialisés par une croix en pointillé ne sont pas fournis. Le mobilier est représenté à titre indicatif, seule la liste du mobilier annexée au contrat de réservation et au bail commercial est contractuelle. La société se réserve la possibilité d'adapter ou de substituer certains éléments du mobilier en accord avec le décorateur et le gestionnaire."